



# 초고속 교반 멀티 시스템 LABOLUTION®

진화를 집약시킨 유화 · 분산 시험 장치의 새로운 표준 모델!

## 특징

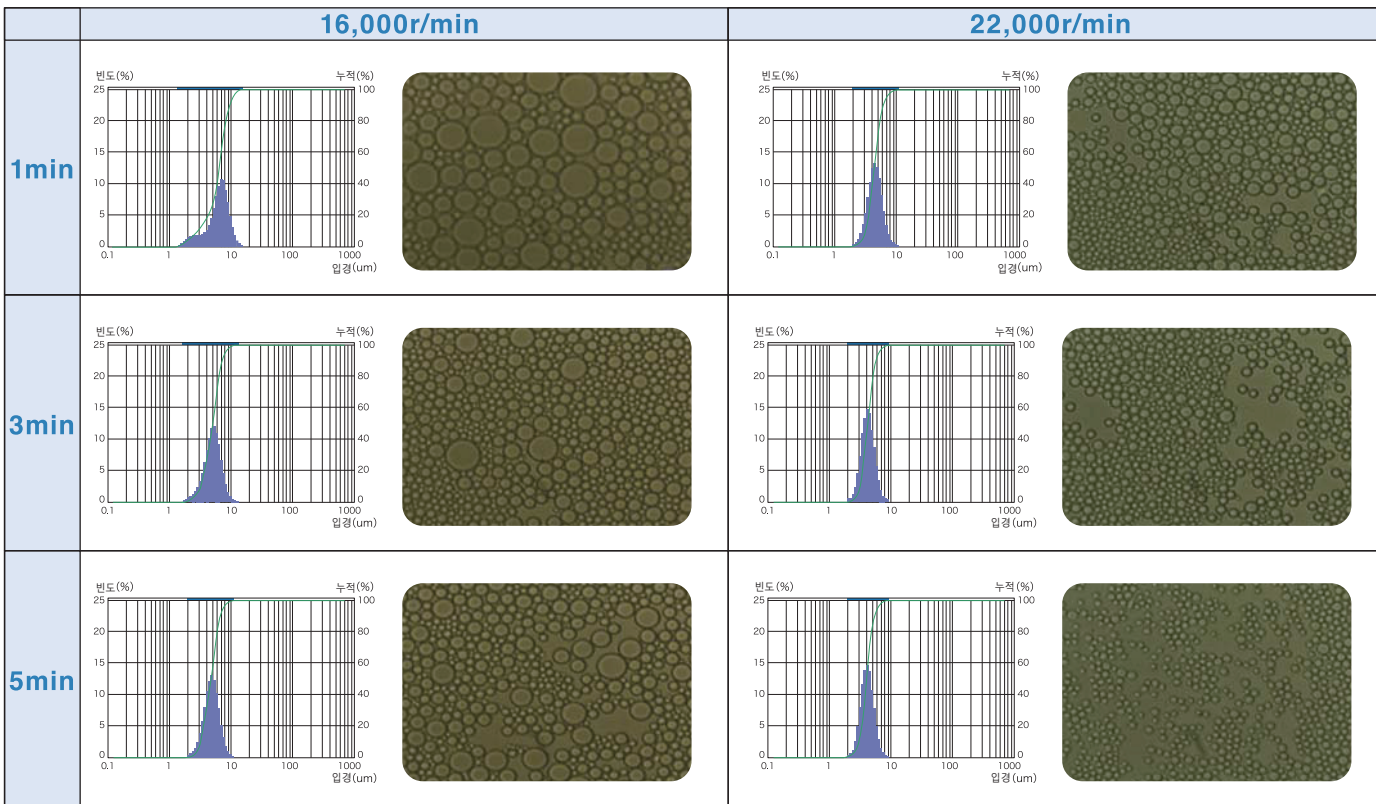
- 최고 회전수 22,000r/min(교반부에 따라 상이)에 의해 기존과는 다른 영역의 데이터를 얻을 수 있으며 Scale Up을 위한 정확한 데이터 수집이 가능합니다.
- SD카드에 의한 데이터 저장(회전수, 교반부하, 온도)시스템이 가능하며, 온도센서를 표준장비



## 용도

- 화학품 : 실리콘오일, 왁스, 잉크, 도료, 염료 등  
 화장품 : 에멀전, 크림, 린스 등  
 의약품 : 주사액, 수액, 필름코팅액, 캡슐제  
 식품 : 드레싱, 아이스크림, 요구르트, 커피 크리머  
 IT분야 : 자성재료, 세라믹, 전자재료

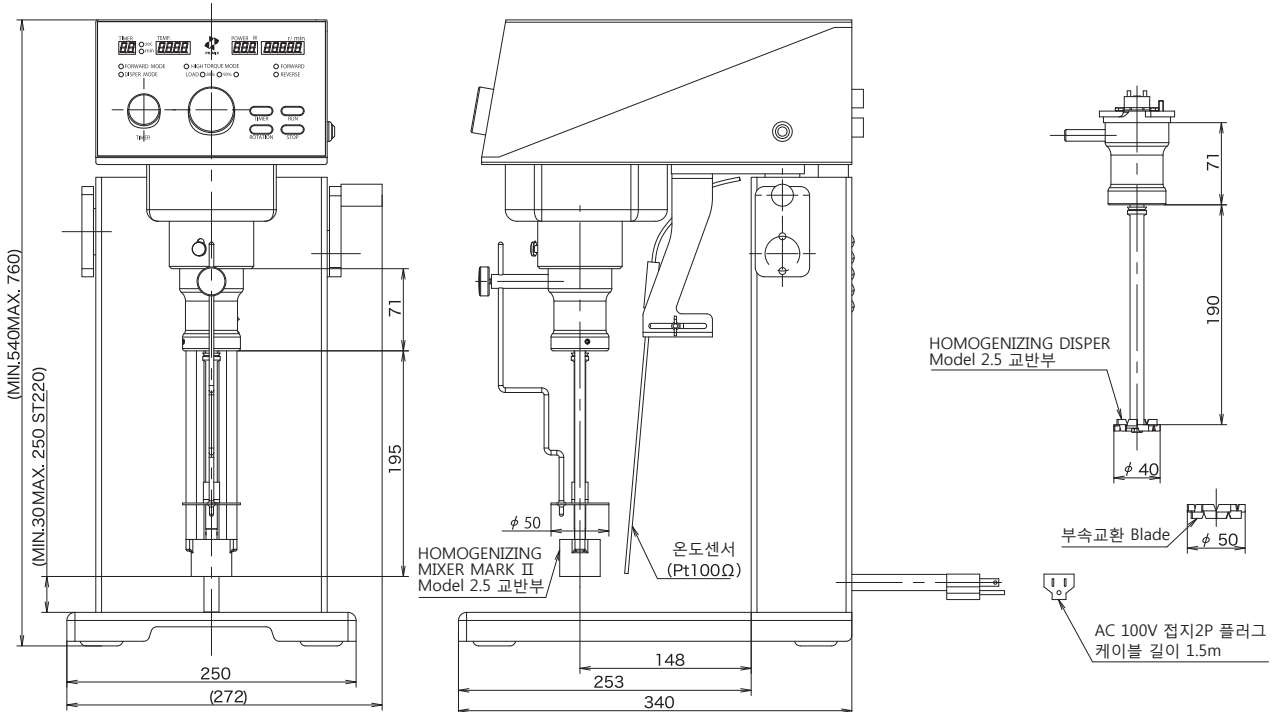
### 회전수에서의 효과 비교 (유동 파리핀의 유화)



#### 표준사양

전원	AC 95~110V 50/60Hz 단상 15A 전원케이블 : 1.5m 플러그 : 접지 2P(3심→2심 플러그 어댑터 포함)*1 정격전류치 : HOMOGENIZING MARK II 2.5 : 750W*2 HOMOGENIZING DISPER 2.5 : 340W*3	
모터	출력 : 0.75Kw 회전수 : 500~22,000r/min	
교반부	HOMOGENIZING MARK II 2.5 회전수 : 500~22,000r/min 회전방향 : 정방향,역방향 처리량 : ~3L 재질 : 접액부 SUS304 Sleeve Bearing : PTFE	HOMOGENIZING DISPER 2.5 회전수 : 500~10,000r/min 회전방향 : 정방향 처리량 : ~5L 재질 : 접액부 SUS316 SUS329J1
컨트롤러	표시기능 : 회전수,출력,온도,타이머,부하 회전제어 : 100r/min 단위 변속	
중량	23kg	

\*1 본 기기는 최대 15A를 소비합니다. 15A이상의 콘센트를 단독으로 사용 바랍니다.  
\*2, 3 모두 최고 회전시의 정격 출력입니다.회전수를 낮추면 정격 전력도 낮아집니다.



# 진화하는 Mixing Nano Technology

PRIMIX주식회사의 Mixing Nano Technology는 IT분야, 화학, 의약품, 화장품, 식품업계 등 다양한 분야에서 활약하고 있습니다. 베스트 셀러인 'HOMOGENIZING MIXER'를 비롯하여 트위스트 블레이드 형상의 3축 분산, 혼련기 'HIVIS DISPER MIX' 한층 더 나아가 Nano Technology에도 대응이 가능한 'FILMIX®' 등 PRIMIX 주식회사의 각 제품들은 유화, 분산, 미립화, 혼련 등의 목적으로 이루어지는 신제품 개발과 기술혁신에 기여하고 있습니다. 또한 테스트 데이터와 독자적인 교반이론을 바탕으로 이루어지는 생산기로의 수 많은 Scale Up 실적에 의해 고객 여러분께 높은 평가를 받고 있습니다.

PRIMIX 주식회사는 앞으로도 최고의 Mixing Nano Technology를 추구하며 진화를 거듭해 나가도록 하겠습니다.

## 각 제품 처리 능력 CHART

